

Veranstaltungen im Juni 2014

Die Kulturkirche in der Pauluskirche Bremerhaven, Hafenstr. 124

06. Juni, 19 Uhr - Eröffnung der Turminstallation zeit|gleich|hier der Berliner Künstlerin Corinna Thiesen

Die Berührung mit dem Augenblick ist Ausgangspunkt für die vielschichtige Spurensuche im Turm. Alltagsgegenstände werden in ein anderes Licht gerückt, Geschichten von scheinbaren Zufällen und kuriosen Ereignissen hörbar. Maren Meier vom Kunstverein Bremerhaven wird sich um 19 Uhr mit der Künstlerin über ihre Arbeit unterhalten. Iris Höfling (Querflöte) und Wolfgang Behrend (Violine) werden den späteren Abend mit musikalischen Improvisationen abrunden.



Von 17 bis 22 Uhr können sich Besucher die Installation anschauen. Stündlich können 14 Besucher auf den Turm. Es werden dazu Karten ausgegeben.

Die Öffnungszeiten vom 06. Juni – 11. Juli: Di/Mi/Do 12-14 Uhr, Fr 18-22 Uhr, Sa/So 14-17 Uhr. Der Eintritt ist frei, Spenden sind erwünscht. Die Installation wird im Rahmen der Langen Nacht der Kultur am 14. Juni zusätzlich geöffnet sein.

Gefördert wird die Ausstellung von der Bremerhavener Ursula-Wulfes-Stiftung und der Ev.-luth. Landeskirche Hannovers im Rahmen des „Fonds Kulturarbeit in Kirchen – Kulturkirchen“.

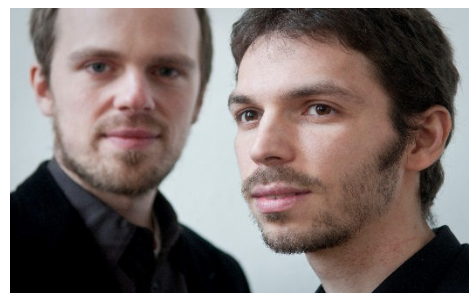
14. Juni - Lange Nacht der Kultur: Hörbar und Erkundbar!

19.30 Uhr Duo Zia – Teil I

20.45 Uhr Duo Zia – Teil II

22.00 Uhr Duo Zia – Teil III im Turm

Marcus Rust (Trompete) und Christian Grosch (Orgel) vereinen in ihrem Spiel als Duo Zia sowohl Jazz als auch traditionelle Musik alter und ferner Kulturen. So werden bekannte Lieder wie „Weißt du, wieviel Sternlein stehen“ ganz neu hörbar (www.duo-zia.de).



18.30-23.00 Uhr Turminstallation zeit|gleich|hier Zugang über die Turmseite am Ernst-Reuter-Platz (max. 14 Personen pro Aufstieg)

Um 22 h treffen im Turm Musik und Installation aufeinander und was am Abend parallel lief, wird nun zur Begegnung.

Eintritt frei, Spenden für die Lange Nacht der Kultur erwünscht.

Die Kulturkirche auf Reisen präsentiert

27. Juni, 19:00 und 21:00 Uhr - Quartett PLUS 1 Haus für Streichquartett, 3 Wohnräume und Feldaufnahmen

Accommodation For String Quartets heißt die neue Komposition von Thomas Meadowcroft, die er für Quartett PLUS 1 als Séance am Esstisch, als Installation im Kinderzimmer und als durational performance im Schlafzimmer arrangiert hat. In privaten Wohnräumen entwickelt das Streichquartett mit Toy Piano, Stricknadeln, Topfpflanzen und Feldaufnahmen von schmelzenden Eisbergen eine unkonventionelle, hautnahe und vor allem heutige Form der Hausmusik.



Seit 2005 realisiert Quartett PLUS 1 interdisziplinäre Projekte mit wechselnden Gastkünstlern. Den Musikerinnen dienen Kompositionskonzepte und Werke von Bach bis Riley als Ausgangsmaterial, das verfremdet und mit Auftragskompositionen oder Improvisationen kombiniert wird. Im Dialog mit anderen Künsten und Räumen sucht Quartett PLUS 1 nach einer zeitgenössischen Identität des Streichquartetts.

Gefördert wird das Projekt vom Teppichhaus Behrens in Bremerhaven und der Ev.-Luth. Landeskirche Hannover im Rahmen des "Fonds Kulturarbeit in Kirchen - Kulturkirchen".

Die Veranstaltung findet in einem Privathaus in Bremerhaven-Lehe statt. Der Ort steht beim Kauf einer Eintrittskarte auf dem Ticket. Er ist nicht barrierefrei zu erreichen. Pro Veranstaltung stehen 30 Karten zur Verfügung. Eintritt: 15 €, ermäßigt 8 €.

Karten sind ab dem 02. Juni, 7:00 Uhr, unter www.pauluskirche-bremerhaven.de erhältlich oder in den Vorverkaufsstellen zu den üblichen Öffnungszeiten.